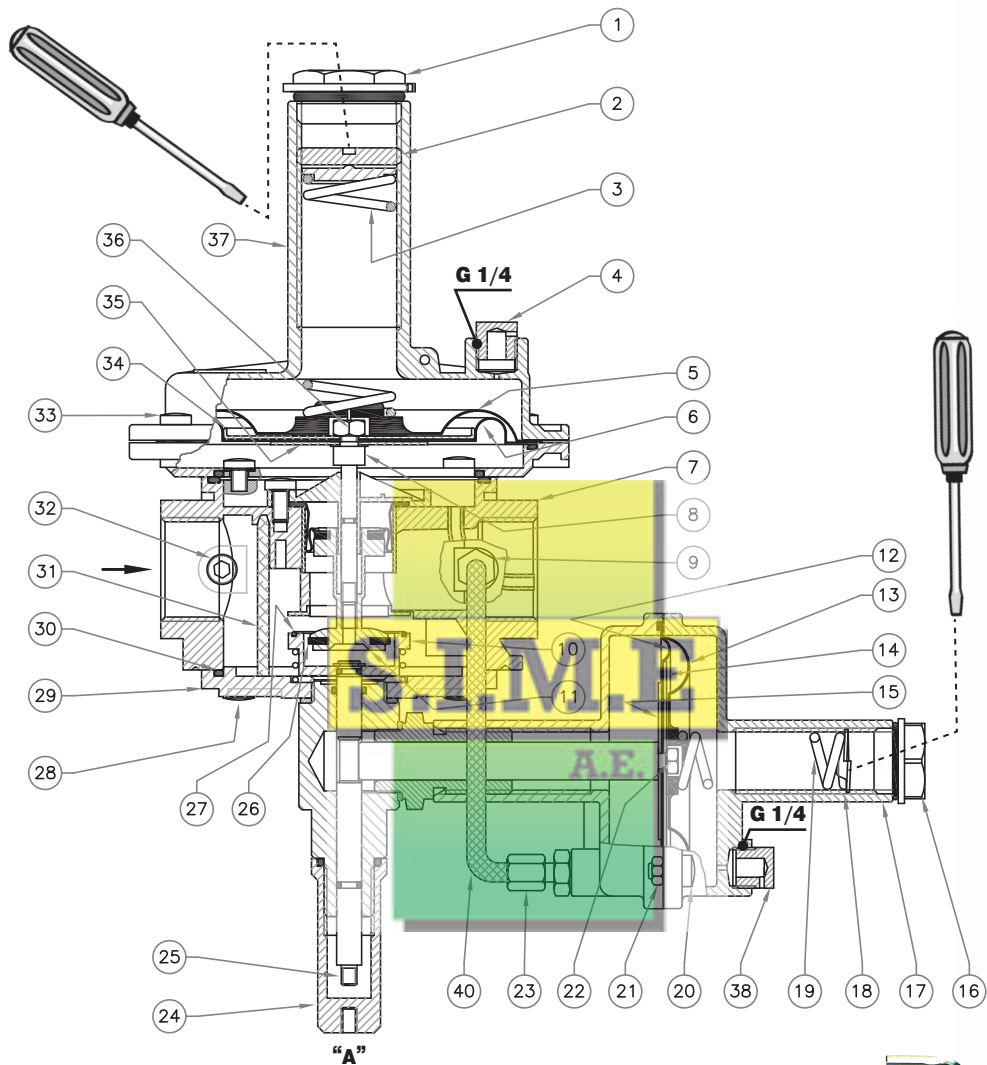
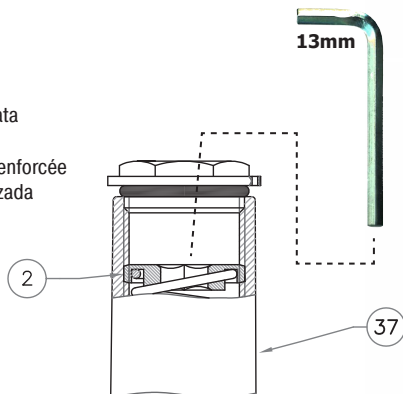


fig. 1
DN 20 - DN 25



parte superiore regolatore con membrana rinforzata
 regulator upper part with reinforced diaphragm
 partie supérieure du régulateur avec membrane renforcée
 parte superior del regulador con membrana reforzada



IT

EN

FR

ES

fig. 2

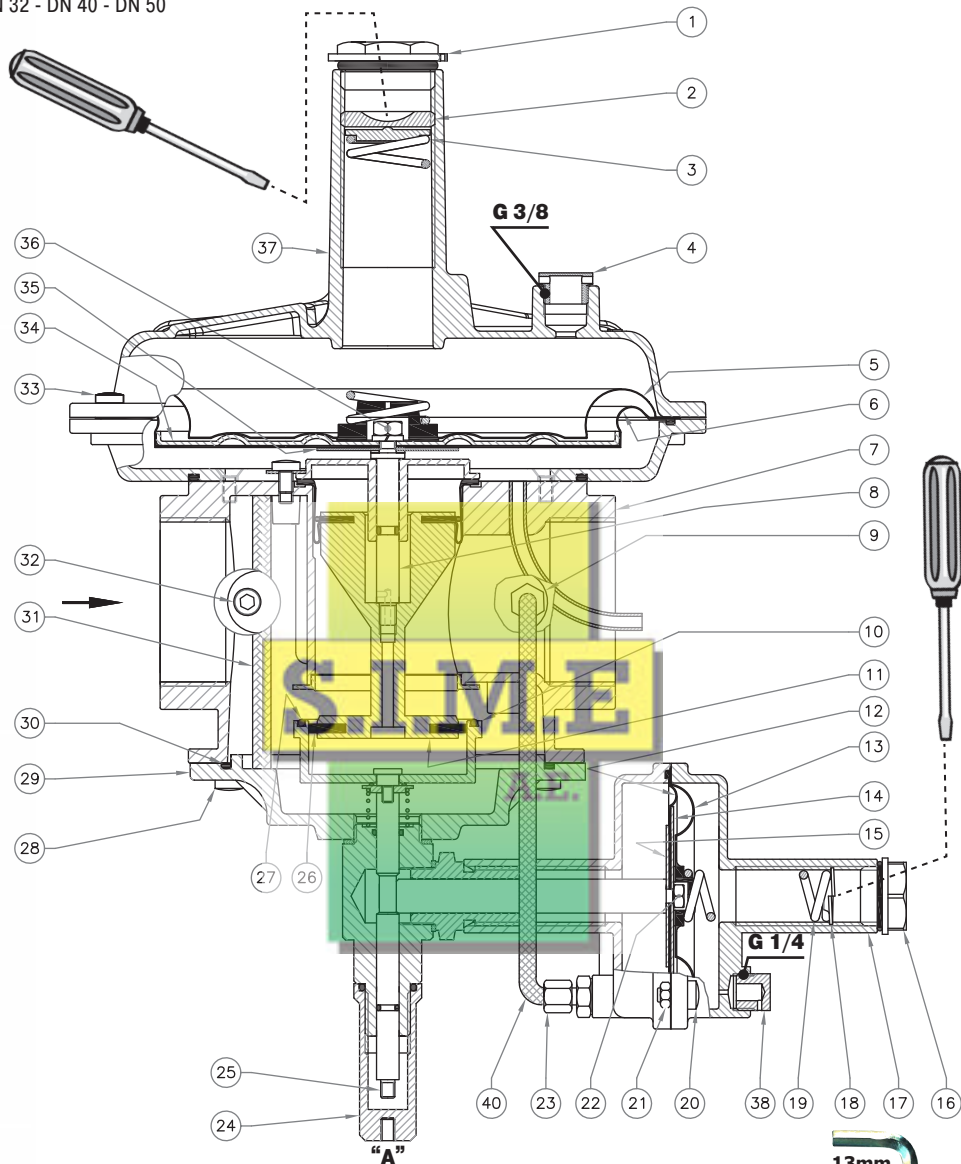
DN 32 - DN 40 - DN 50

IT

EN

FR

ES



parte superiore regolatore con membrana rinforzata
 regulator upper part with reinforced diaphragm
 partie supérieure du régulateur avec membrane renforcée
 parte superior del regulador con membrana reforzada

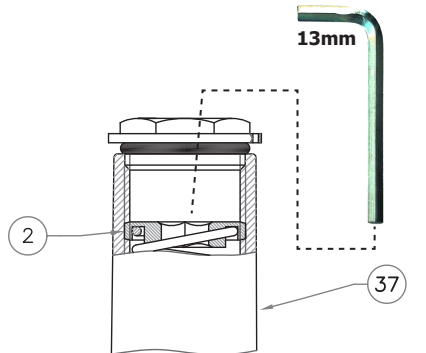
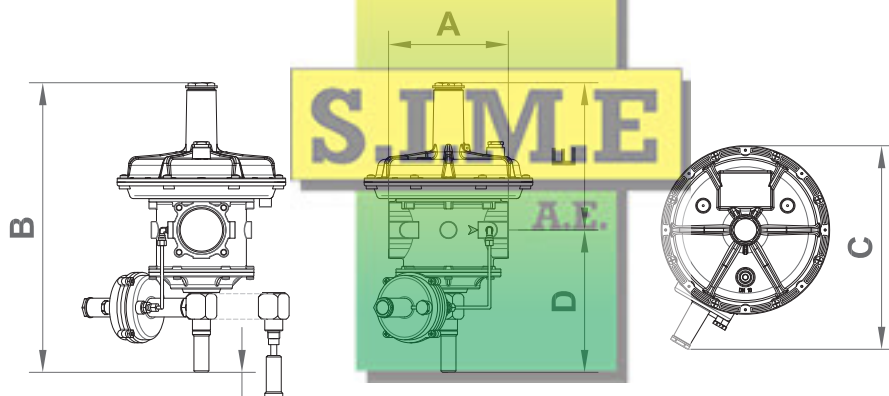


Tabella 1 - Table 1 - Tableau 1 - Tabla 1

Dimensioni di ingombro in mm - Overall dimensions in mm - Mesures d'encombrement en mm - Dimensiones en mm

Attacchi filettati Threaded connections Raccords filetés Conexiones roscadas	Attacchi flangiati Flanged connections Raccords à bride Conexiones embridadas	fori holes trous orificios	A	B=(D+E)	C	D	E
Rp DN 20 - Rp DN 25		-	120	307	344	148	159
Rp DN 32 - Rp DN 40		-	160	366	401	174	192
Rp DN 50		-	160	389	424	191	198
	PN 16 - ANSI 150 DN 25	4	191	307	344	148	159
	PN 16 DN 32 FL	4	230	414	450	195	219
	PN 16 - ANSI 150 DN 40 FL - DN 50 FL	4	230	414	450	195	219



~ 30mm

Per l'operazione di riarmo sono necessari circa 30 mm in più da aggiungere a "B" e "D"
 About 30 mm more are required for the reset operation to be added to "B" and "D"
 Pour l'opération de réarmement, environ 30 mm en plus à ajouter à « B » et « D » sont nécessaires
 Para la operación de rearme son necesarios unos 30 mm más para añadir a «B» y «D»

Le dimensioni sono indicative, non vincolanti - The dimensions are provided as a guideline, they are not binding
 Les dimensions sont indicatives, non contraignantes - Las dimensiones son indicativas, no vinculantes

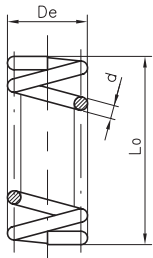
Tabella 2 - Table 2 - Tableau 2 - Tabla 2

Vite / Screw / Vis / Tornillo	M5	M6
Coppia max (N.m) Max. torque (N.m) Couple max. (N.m) Par máximo (N.m)	6	10
	4,5	7,5

Tabella 3a - Table 3a - Tableau 3a - Tabla 3a

P1 max: 0,5 bar

Caratteristiche molle di regolazione / Regulation spring data / Caracteristiques des ressorts de reglage / Características muelles de regulación



it= numero di spire totali
it= total number of turns
it= nombre total de spires
it= número total de espiras

Attacchi Connections Fixations Conexiones	P2 (mbar)	Codice molla Spring code Code ressort Código muelle	Dimensioni Dimensions Mesures Dimensiones (d x De x Lo x it) (mm)
Rp DN 15 Rp DN 20 Rp DN 25 DN 25 FL	9 ÷ 20	MO-0400	1,5x29x100x12
	16 ÷ 30	MO-0500	1,6x29x115x12
	30 ÷ 110	MO-0825	2,2x29x100x12
	100 ÷ 150	MO-0900	2,5x29x140x18,5
	140 ÷ 320	MO-1305	3,5x29,8x98x11,5
Rp DN 32 Rp DN 40	200 ÷ 450*	MO-1305	3,5x29,8x98x11,5
	10 ÷ 22	MO-0825	2,2x29x100x12
	20 ÷ 40	MO-0900	2,5x29x140x18,5
	40 ÷ 85	MO-1000	3,2x29x123x15,5
	85 ÷ 180	MO-1300	3,5x29,8x150x16
Rp DN 50 DN 32 FL DN 40 FL DN 50 FL	130 ÷ 200	MO-2550	4x29x98x8
	200 ÷ 450*	MO-2580	4,6x29,4x95x9
	10 ÷ 25	MO-0825	2,2x29x100x12
	25 ÷ 40	MO-0900	2,5x29x140x18,5
	40 ÷ 85	MO-1000	3,2x29x123x15,5
P1 max (bar)	85 ÷ 180	MO-1300	3,5x29,8x150x16
	130 ÷ 200	MO-2550	4x29x98x8
	200 ÷ 450*	MO-2580	4,6x29,4x95x9
	30 ÷ 450	MO-2150	2x17x54x9
	300 ÷ 700*	MO-3505	2,5x18x50x8,5
Caratteristiche molle di regolazione (OPSO) / (OPSO) Regulation spring data Caracteristiques des ressorts de reglage (OPSO) / Características muelles de regulación (OPSO)			
P1 max (bar)	OPSO (mbar)	Codice molla Spring code Code ressort Código muelle	Dimensioni Dimensions Mesures Dimensiones (d x De x Lo x it) (mm)
0,5	30 ÷ 450	MO-2150	2x17x54x9
	300 ÷ 700*	MO-3505	2,5x18x50x8,5

* Versione con membrana rinforzata / Version with reinforced diaphragm / Version avec membrane renforcée / Versión con membrana reforzada

Le tarature contrassegnate con * non sono intercambiabili con le versioni standard (quelle senza *).

Settings marked with * are not interchangeable with standard settings (the one without *).

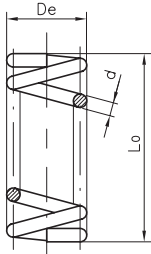
Les étalonnages marqués avec * ne sont pas interchangeables avec les versions standards (ceux sans *).

Las calibraciones marcadas con * no son intercambiables con las versiones estándar (sin *).

Tabella 3b - Table 3b - Tableau 3b - Tabla 3b

Range Pe: 0,5÷2 bar

Caratteristiche molle di regolazione / Regulation spring data / Caracteristiques des ressorts de reglage / Características muelles de regulación



it= numero di spire totali
it= total number of turns
it= nombre total de spires
it= número total de espiras

Attacchi Connections Fixations Conexiones	P2 (mbar)	Codice molla Spring code Code ressort Código muelle	Dimensioni Dimensions Mesures Dimensiones (d x De x Lo x it) (mm)	
Rp DN 15 Rp DN 20 Rp DN 25 DN 25 FL	9 ÷ 15	MO-0400	1,5x29x100x12	
	15 ÷ 30	MO-0500	1,6x29x115x12	
	30 ÷ 110	MO-0825	2,2x29x100x12	
	100 ÷ 150	MO-0900	2,5x29x140x18,5	
	140 ÷ 320	MO-1305	3,5x29,8x98x11,5	
Rp DN 32 Rp DN 40	200 ÷ 500*	MO-1305	3,5x29,8x98x11,5	
	8 ÷ 20	MO-0825	2,2x29x100x12	
	18 ÷ 40	MO-0900	2,5x29x140x18,5	
	40 ÷ 85	MO-1000	3,2x29x123x15,5	
	85 ÷ 180	MO-1300	3,5x29,8x150x16	
Rp DN 50 DN 32 FL DN 40 FL DN 50 FL	130 ÷ 200	MO-2550	4x29x98x8	
	200 ÷ 500*	MO-2580	4,6x29,4x95x9	
	10 ÷ 20	MO-0825	2,2x29x100x12	
	20 ÷ 38	MO-0900	2,5x29x140x18,5	
	38 ÷ 88	MO-1000	3,2x29x123x15,5	
Pe (bar)	OPSO (mbar)	Codice molla Spring code Code ressort Código muelle	Dimensioni Dimensions Mesures Dimensiones (d x De x Lo x it) (mm)	
	0,5 ÷ 2	30 ÷ 450	MO-2150	2x17x54x9
		300 ÷ 700*	MO-3505	2,5x18x50x8,5

Caratteristiche molle di regolazione (OPSO) / (OPSO) Regulation spring data
Caracteristiques des ressorts de reglage (OPSO) / Características muelles de regulación (OPSO)

* Versione con membrana rinforzata / Version with reinforced diaphragm / Version avec membrane renforcée / Versión con membrana reforzada

Le tarature contrassegnate con * non sono intercambiabili con le versioni standard (quelle senza *).
Settings marked with * are not interchangeable with standard settings (the one without *).
Les étalonnages marqués avec * ne sont pas interchangeables avec les versions standards (ceux sans *).
Las calibraciones marcadas con * no son intercambiables con las versiones estándar (sin *).

Diagramma perdite di carico regolatori senza filtro (RG/2MB MAX)

Capacity diagram of regulators without filter (RG/2MB MAX)

Diagramme perte de charge régulateurs sans filtre (RG/2MB MAX)

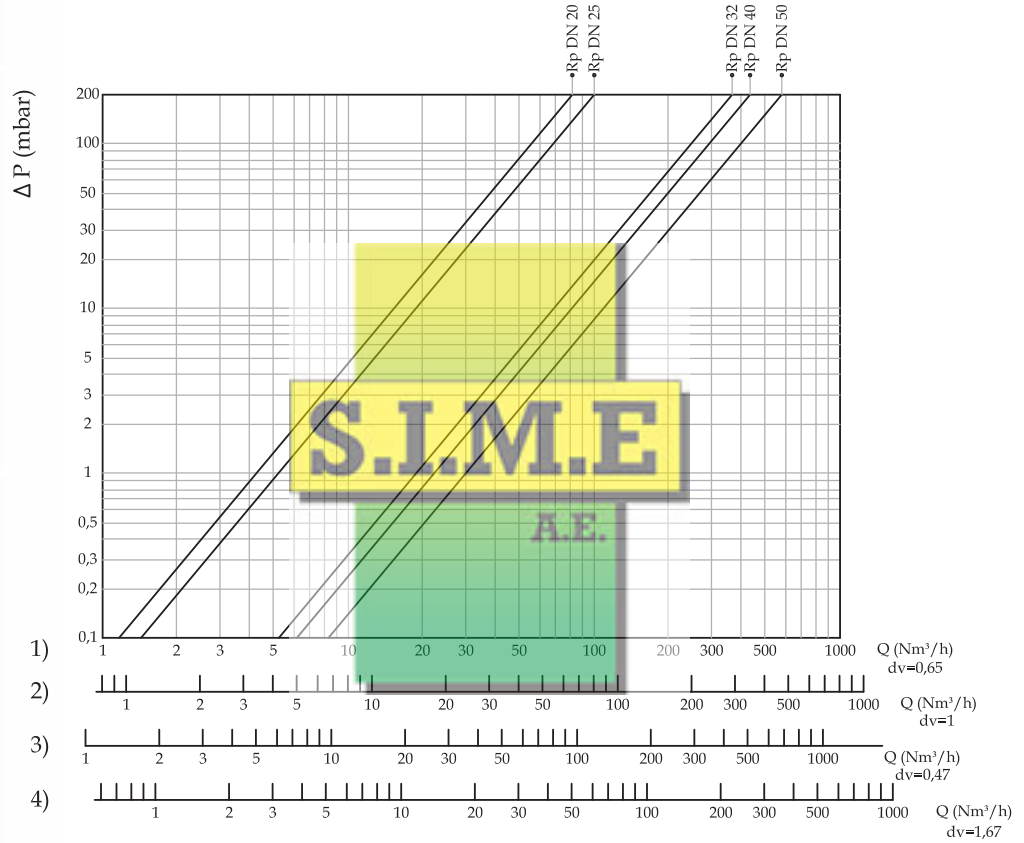
Diagrama de caudales reguladores sin filtro (RG/2MB MAX)

Diagramma calcolato con P1 = 50 mbar

Diagram calculated with P1 = 50 mbar

Diagramme calculé avec P1 = 50 mbar

Diagrama calculado con P1 = 50 mbar



d_v = densità relativa all'aria
 d_v = density relative to the air
 d_v = densité relative à l'air
 d_v = densidad relativa del aire

- 1) metano - methane - méthane - metano
- 2) aria - air - air - aire
- 3) gas di città - town gas - gaz de ville - gas de ciudad
- 4) gpl - lpg - gaz liquide - gas líquido