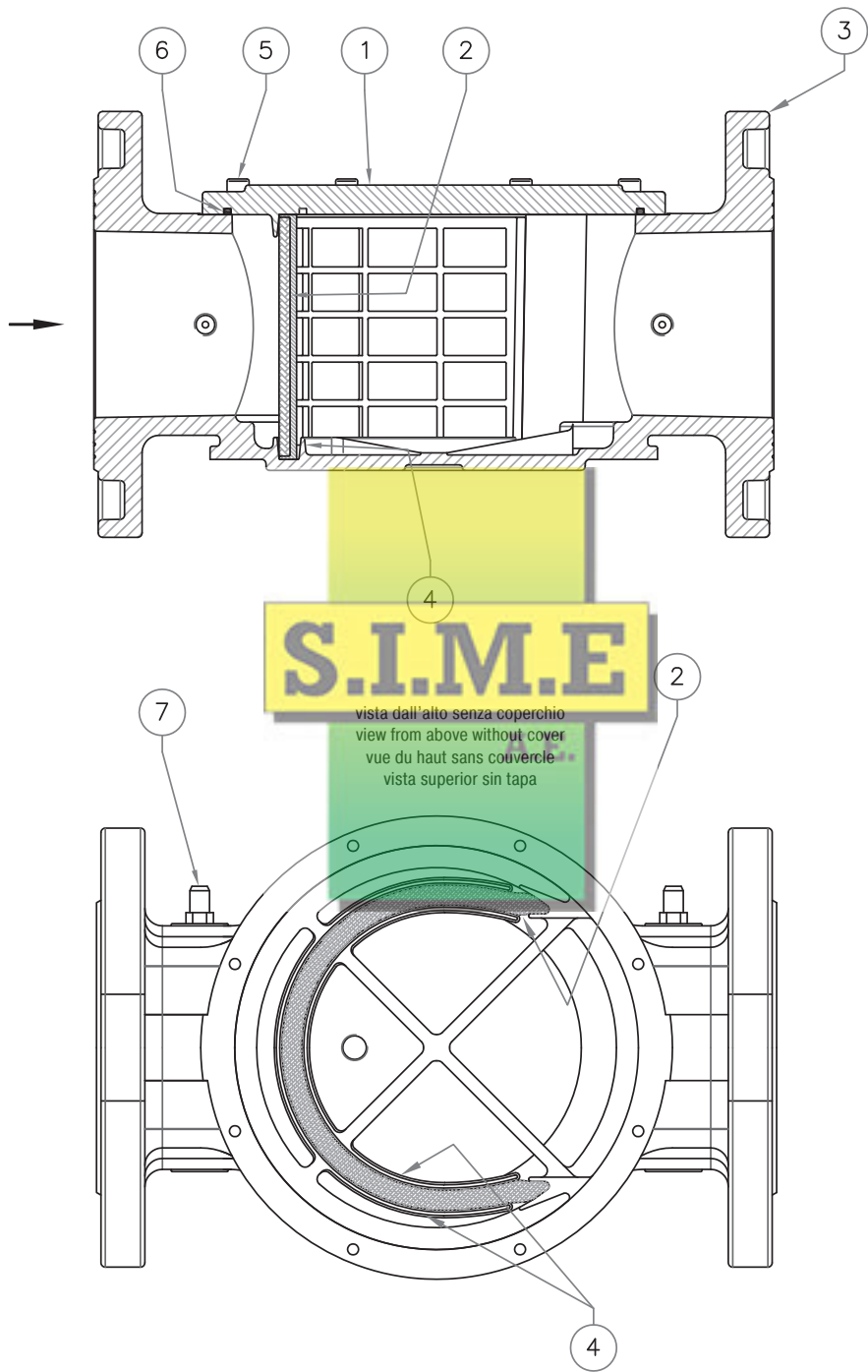


**fig. 1**  
DN 65 - DN 80



IT

EN

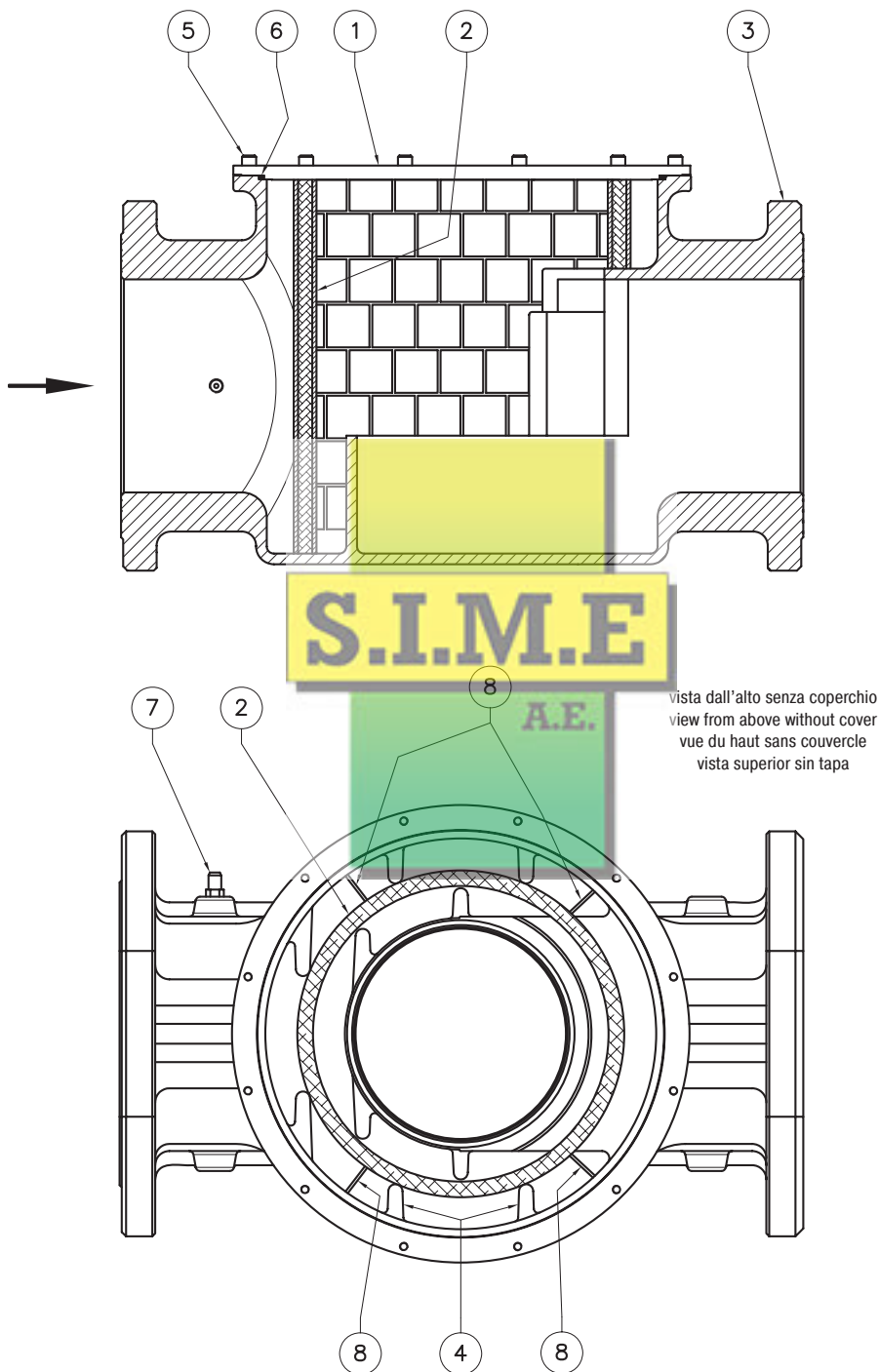
FR

ES



**fig. 3**

DN 125 - DN 150 - DN 200 - DN 250 - DN 300



IT

EN

FR

ES

fig. 1, 2 e 3

- 1 - Coperchio / Fondello
- 2 - Organo filtrante
- 3 - Corpo
- 4 - Guide di sistemazione
- 5 - Viti di fissaggio
- 6 - O-Ring di tenuta
- 7 - Presa di pressione
- 8 - Alette speciali

fig. 1, 2 and 3

- 1 - Cover / Bottom
- 2 - Filter element
- 3 - Body
- 4 - Positioning guides
- 5 - Fastening screws
- 6 - O-ring
- 7 - Pressure test nipple
- 8 - Special fins

fig. 1, 2 et 3

- 1 - Couvercle/Fond
- 2 - Organe filtrant
- 3 - Corps
- 4 - Guides d'ajustement
- 5 - Vis de fixation
- 6 - Joint torique d'étanchéité
- 7 - Prise de pression
- 8 - Ailettes spéciales

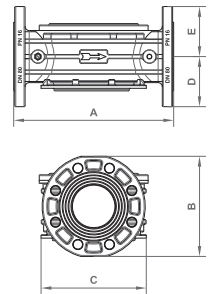
fig. 1, 2 y 3

- 1 - Tapa / Tapa inferior
- 2 - Cartucho filtrante
- 3 - Cuerpo
- 4 - Guías de ajuste
- 5 - Tornillos de fijación
- 6 - Junta tórica de estanqueidad
- 7 - Toma de presión
- 8 - Aletas especiales

Tabella 1 - Table 1 - Tableau 1 - Tabla 1

Dimensioni di ingombro in mm - Overall dimensions in mm - Mesures d'encombrement en mm - Dimensiones en mm

DN	Attacchi flangiati Flanged connections Fixations brides Conexiones embridadas	P <sub>max</sub> (bar)	fori holes trous orificios	A	B (D+E)	C	D	E
65	PN 16 - ANSI 150	2 - 6	4	290	180	211	90	90
80	PN 16	2 - 6	8	310	194	211	97	97
80	ANSI 150	2 - 6	4	290	180	211	90	90
100	PN 16 - ANSI 150	2 - 6	8	350	210	260	105	105
125	PN 16 - ANSI 150	2	8	480	300	328	125,5	173,5
125	PN 16 - ANSI 150	6	8	480	305	328	125,5	178,5
150	PN 16 - ANSI 150	2	8	480	304	328	130	174
150	PN 16 - ANSI 150	6	8	480	309	328	130	179
200	PN 16	2 - 6	12	600	382	450	165	217
200	ANSI 150	2 - 6	8	600	382	450	165	217
250	PN 16 - ANSI 150	2 - 6	12	673	457	510	198	259
300	PN 16 - ANSI 150	2 - 6	12	737	504	557	220	284

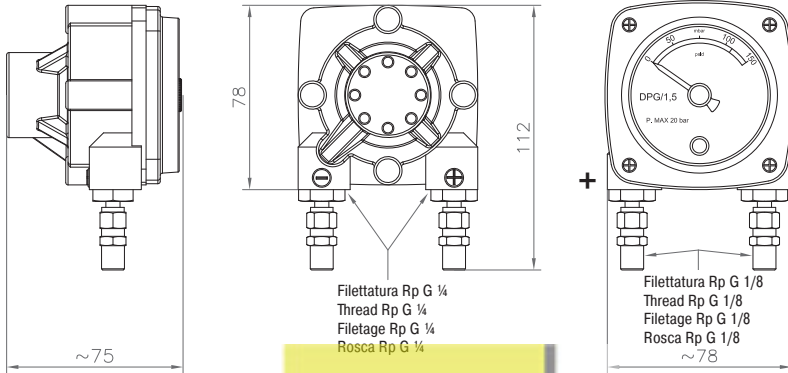


Le dimensioni sono indicative, non vincolanti - The dimensions are provided as a guideline, they are not binding  
Les dimensions sont indicatives, non contraignantes - Las dimensiones son indicativas, no vinculantes

**Manometro differenziale indicatore di intasamento**  
**Differential pressure gauge clogging indicator**  
**Manometre différentiel indicateur d'obstruction**  
**Manómetro diferencial indicador de obstrucción**

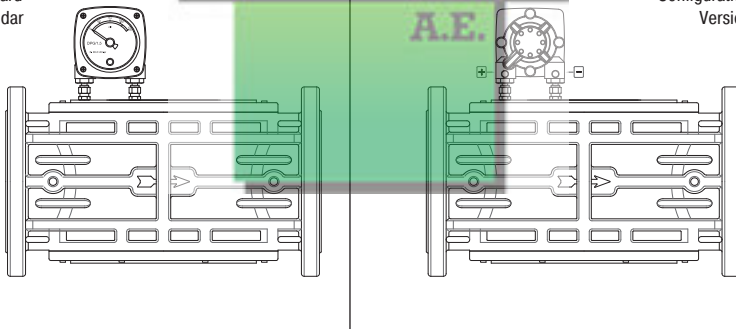
Dimensioni di ingombro in mm - Overall dimensions in mm - Mesures d'encombrement en mm - Medidas de estorbo en mm

**fig. 4**



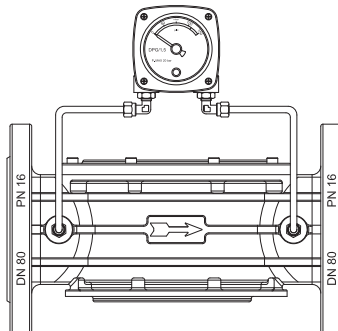
Nelle versioni con sensore di prossimità questa quota misura 90 mm  
 In the proximity sensor version this measure is 90 mm  
 Dans les versions avec capteur de proximité, cette valeur mesure 90 mm.  
 En las versiones con sensor de proximidad esta altura es de 90 mm.

**fig. 5**  
 Configurazione Standard  
 Standard configuration  
 Configuration Standard  
 Configuración Estándar



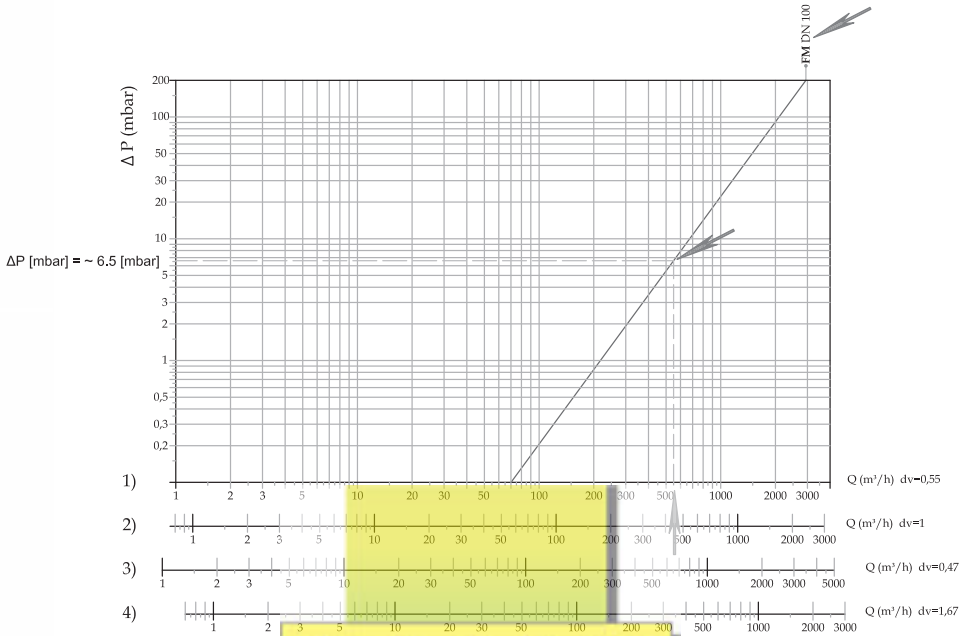
**fig. 6**  
 Configurazione "R" reverse  
 Reverse "R" configuration  
 Configuration Reverse "R"  
 Versión Reverse "R"

**fig. 7**  
 Installazione su filtro senza predisposizione  
 Filter installation without premounting  
 Installation du filtre sans prédisposition  
 Instalación del filtro sin preparación.



IT

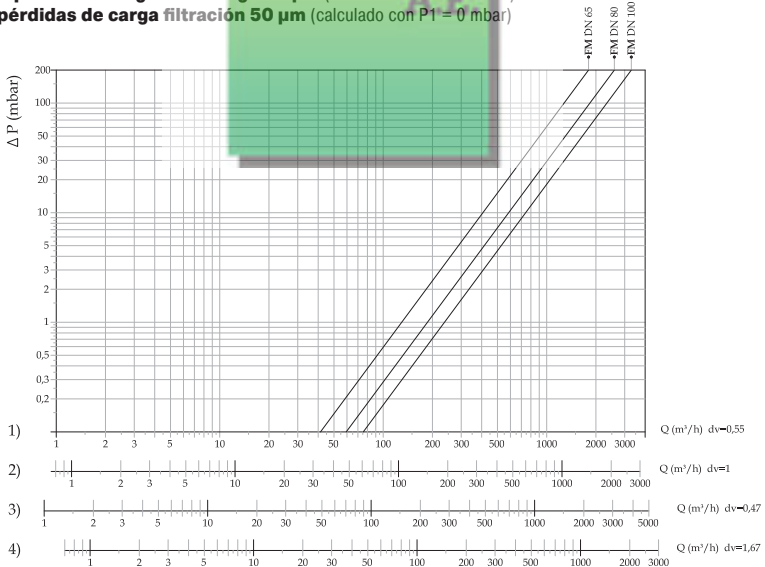
EN



**Diagramma perdite di carico FM filtraggio 50  $\mu$ m** (calcolato con  $P_1 = 0$  mbar)  
**FM pressure drop diagram filtering 50  $\mu$ m** (calculated with  $P_1 = 0$  mbar)  
**Diagramme de perte de charge FM filtrage 50  $\mu$ m** (calculé avec  $P_1 = 0$  mbar)  
**Diagrama de pérdidas de carga filtración 50  $\mu$ m** (calculated con  $P_1 = 0$  mbar)

FR

ES



- 1) metano - methane - méthane - metano 2) aria - air - air - aire  
 3) gas di città - town gas - gaz de ville - gas ciudad 4) gpl - lpg - gaz liquide - gas líquido

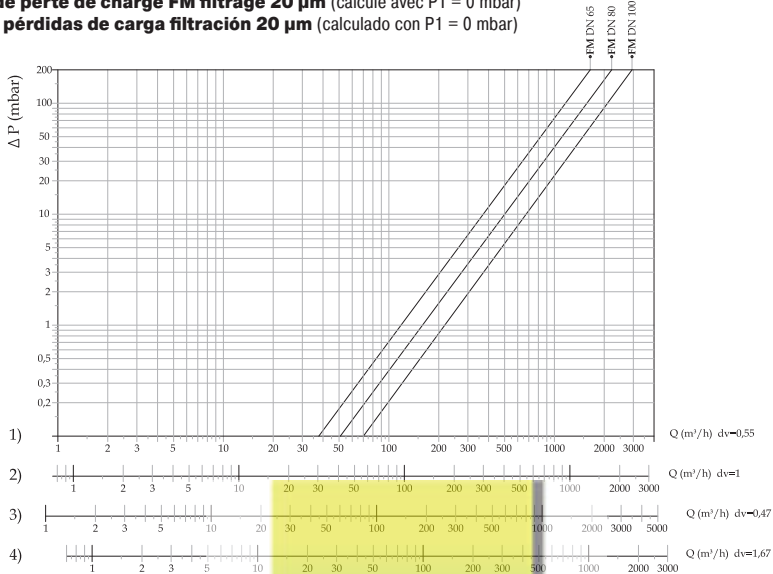
$dv$  = densità relativa all'aria = density relative to the air = densité relative à l'air = densidad relativa del aire

**Diagramma perdite di carico FM filtraggio 20 µm** (calcolato con P1 = 0 mbar)

**FM pressure drop diagram filtering 20 µm** (calculated with P1 = 0 mbar)

**Diagramme de perte de charge FM filtrage 20 µm** (calculé avec P1 = 0 mbar)

**Diagrama de pérdidas de carga filtración 20 µm** (calculado con P1 = 0 mbar)



1) metano - methane - méthane - metano 2) aria - air - air - aire

3) gas di città - town gas - gaz de ville - gas ciudad 4) gpl - lpg - gaz liquide - gas líquido

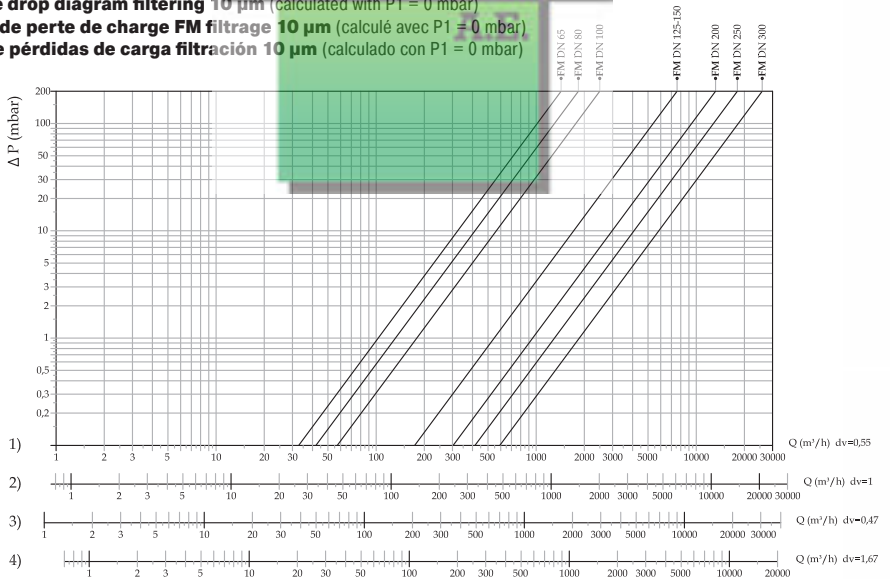
dv = densità relativa all'aria = density relative to the air = densité relative à l'air = densidad relativa del aire

**Diagramma perdite di carico FM filtraggio 10 µm** (calcolato con P1 = 0 mbar)

**FM pressure drop diagram filtering 10 µm** (calculated with P1 = 0 mbar)

**Diagramme de perte de charge FM filtrage 10 µm** (calculé avec P1 = 0 mbar)

**Diagrama de pérdidas de carga filtración 10 µm** (calculado con P1 = 0 mbar)



1) metano - methane - méthane - metano 2) aria - air - air - aire

3) gas di città - town gas - gaz de ville - gas ciudad 4) gpl - lpg - gaz liquide - gas líquido

dv = densità relativa all'aria = density relative to the air = densité relative à l'air = densidad relativa del aire